

報道関係者各位

2019年6月22日

株式会社クロスケアデンタル

九州大学大学院歯学研究院 口腔学顔面病態学講座 口腔医療連携学分野：連携事業

クロスケアネットワーク活動開始のお知らせ

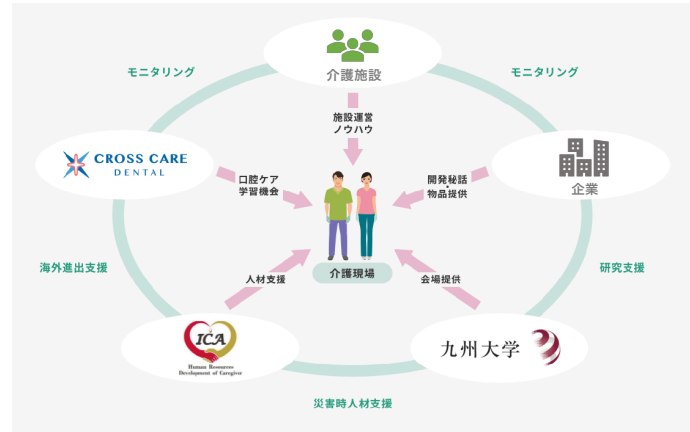
～介護施設・在宅介護関係者問わず学べるTAKIUCHI式口腔ケア～

弊社では会社設立から1年間で80回以上、介護施設の職員向けの口腔ケアセミナーを実施して参りました。その中で、在宅介護に携わる方からも「口腔ケアを学びたいのですがどうしたら良いですか」とのお声も多く頂くようになりました。そこで、今回、九州大学大学院 歯学研究院 口腔学顔面病態学講座 口腔医療連携学分野の協力の下、介護施設関係者だけでなく在宅介護従事者や看護職/ケアマネジャーといった、介護に関わる全ての方が口腔ケアを学ぶことのできる「クロスケアネットワーク」を設立しました。介護のための口腔ケア「TAKIUCHI式口腔ケア」は、介護施設のみならず、ご自宅で介護に携わる方でも実施できるように設計されています。将来的には、口腔ケアだけでなく介護ノウハウを学び共有する場とすることで、介護に携わる人たちが誇りと自信を持って働ける環境と施設の枠を超える横の繋がりの構築していくことを目指します。



介護の現場をより良くするために、介護業界だけでなく産学官が連携します。TAKIUCHI式口腔ケアをきっかけとした学習機会を施設職員だけでなく、介護に関わる全ての人に。

開催場所も各地域の大学を拠点として、定期的に学ぶ機会や交流会、情報発信の場を作り、ボーダレスなケアネットワークを創ります。



【ご案内】クロスケアネットワーク設立記念セミナー開催のご案内

日時：2019年7月27日（土）13時～16時

場所：九州大学大学院歯学研究院 歯学部本館 第3講義室（福岡市東区馬出3-1-1）

内容：TAKIUCHI式口腔ケアセミナー（前半：講義、後半：実習）

講師：瀧内博也（歯科医師・博士〔歯学〕）九州大学大学院歯学研究院 口腔医療連携学分野 共同研究員

会費：一般：500円 学生：無料 ※学生の方は学生証の提示が当日必要です。

申込：クロスケアネットワーク事務局（一般財団法人国際介護協会内）

TEL：092-751-0011 Mail：info@caregiving.jp

共催：九州大学大学院 歯学研究院 口腔学顔面病態学講座 口腔医療連携学分野

後援：社会福祉法人さわら福祉会 協力：株式会社クロスケアデンタル

本件に関する問い合わせ

株式会社クロスケアデンタル TEL：092-986-9600 Mail：info@crosscare-dental.jp